



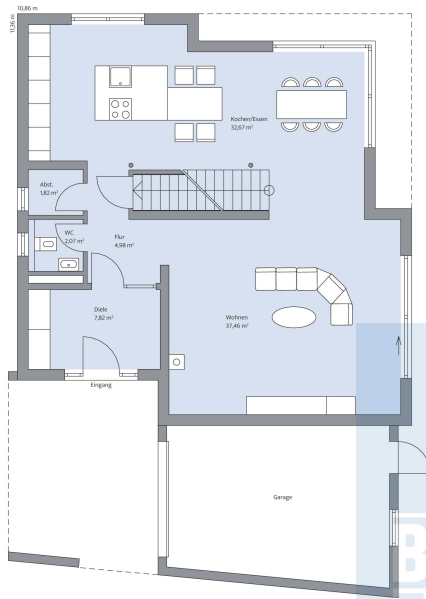
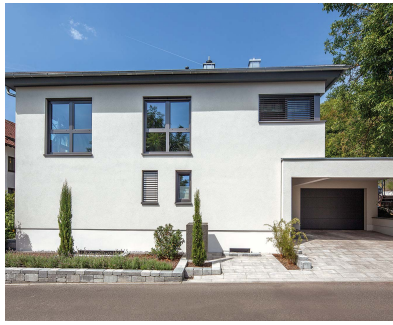
## Moderner Klassiker. Stadtvilla für die ganze Familie.

Das unterkellerte Einfamilienhaus Althoff von BAUMEISTER-HAUS ist eine optimale Stadtvilla für Familien, die einen stilvollen und großzügigen Wohnraum schätzen. Die Aufteilung des Kellers holt einen maximalen Staubereich aus rund 89 m<sup>2</sup> Grundfläche. Drei Kellerräume sowie der Technikraum finden hier Platz. In das Erdgeschoss mit seiner Grundfläche von rund 87 m<sup>2</sup> geht es von der Haustür aus durch eine Diele, die dank ihrer beiden Türen nicht nur als Garderobe dient, sondern auch als Windfang vor Kälte und Nässe schützt. An einem Gäste-WC und einem Abstellraum vorbei führt der Weg in den großzügigen offenen Wohnbereich mit Küche und Essbereich. Im Obergeschoss befinden sich auf 98 m<sup>2</sup> Grundfläche zwei etwa gleich große Kinderzimmer mit eigenem Duschbad sowie das Elternschlafzimmer mit privater Ankleide und Bad mit freistehender Badewanne. Darüber hinaus gibt es unter dem Dach noch ein praktisches Arbeitszimmer.

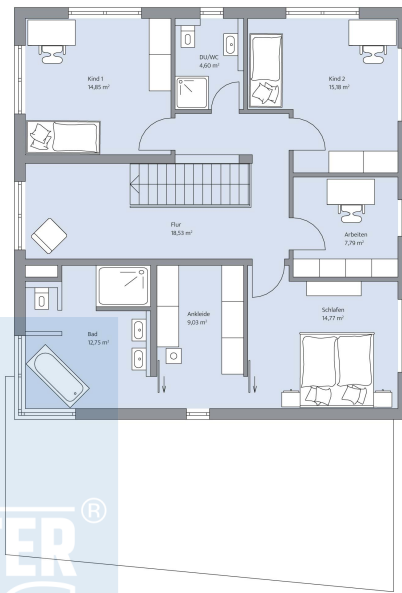
## Daten + Fakten

Flächen*	WF	GF
KG		89,3 m <sup>2</sup>
EG	86,8 m <sup>2</sup>	86,8 m <sup>2</sup>
OG	97,5 m <sup>2</sup>	97,5 m <sup>2</sup>
gesamt	184,3 m <sup>2</sup>	273,6 m <sup>2</sup>
Dachneigung		26°
Kniestock		0 cm
Außenmaße	11,36 m	10,86 m

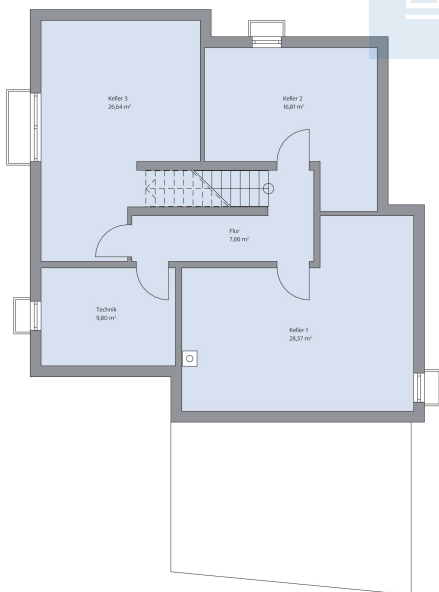
\* Alle dargestellten Flächen und Flächenberechnungen zu Wohnflächen (kurz WF) und Grundflächen (kurz GF) wurden gemäß der Verordnung zur Berechnung der Wohnfläche (Wohnflächenverordnung - WoFlV) vom 25. November 2003 (BjBl. I S. 2346) ermittelt.



Haus Althoff Grundriss



Haus Althoff Grundriss



Haus Althoff Grundriss