



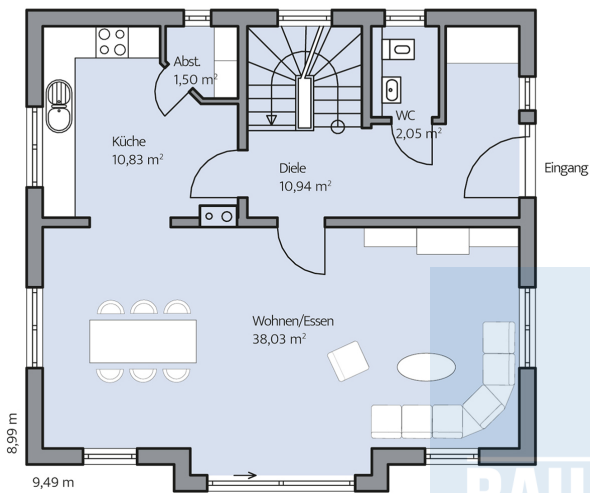
## Eine Wohnoase für die ganze Familie.

Der farblich abgesetzte Erker strukturiert das Gebäude von außen sehr harmonisch und verdeutlicht die zentrale Lage des 2-geschosshohen Nebengiebels. Durch die perfekte Ausnutzung der Räume wird das unterkellerte Gebäude eine Wohnoase für mindestens 4 Personen. Die 3 Schlafräume im Dachgeschoss sind großzügig und lichtdurchflutet. Das gemeinsame Badezimmer im DG besticht durch eine begehbare Dusche und pfiffige Lösungen im Bereich der Waschtische. Im Erdgeschoss ist trotz der großzügigen Treppe ein Gäste-WC und kleiner Vorratsraum angeordnet. Das vollunterkellerte Gebäude bietet ausreichend Fläche für einen großzügigen Hobbyraum. Die ländliche Lage des Objektes unterstreicht den klassischen Stil und das Wertedenken der Bauherrschaft.

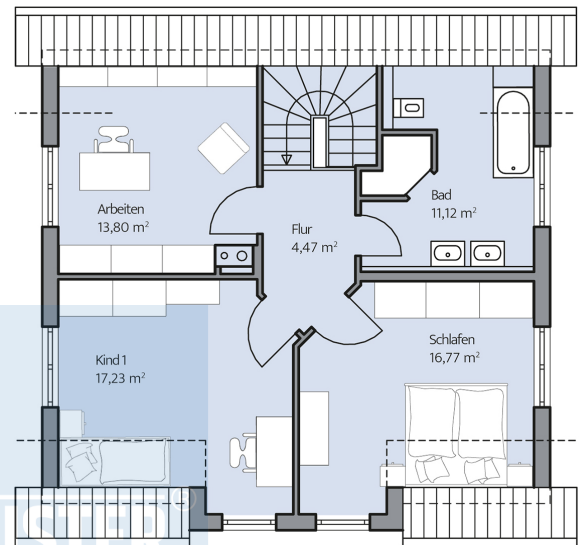
## Daten + Fakten

Flächen*	WF	GF
KG	–	68,5 m <sup>2</sup>
EG	63,4 m <sup>2</sup>	63,4 m <sup>2</sup>
DG	58,2 m <sup>2</sup>	63,4 m <sup>2</sup>
<b>Gesamt</b>	<b>121,6 m<sup>2</sup></b>	<b>195,3 m<sup>2</sup></b>
<b>Kniestock</b>		<b>125 cm</b>
<b>Dachneigung</b>		<b>38°</b>

\* Alle dargestellten Flächen und Flächenberechnungen zu Wohnflächen (kurz WF) und Grundflächen (kurz GF) wurden gemäß der Verordnung zur Berechnung der Wohnfläche (Wohnflächenverordnung - WoFlV) vom 25. November 2003 (BgbI. I S. 2346) ermittelt.



Haus Blum Grundriss



Haus Blum Grundriss

