



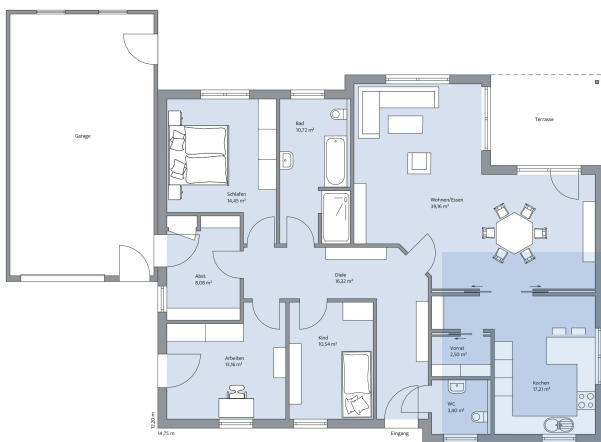
Ländlich-natürliche Behaglichkeit.

Das eingeschossige Haus Voss lädt einfach rundum zum Wohlfühlen ein. Ganz im Sinne eines ländlichen Stils wurde die Fassade freundlich-hell gehalten und mit weißen Sprossenfenstern sowie grünen Fensterläden ergänzt. Ein tolles optisches Element dazu ist das Satteldach mit romanischen Ziegeln in changierenden Erdtönen. Unter der überdachten Terrasse lassen sich laue Abende gemütlich genießen. Die große Garage ist durch eine Zugangstür mit dem Haus verbunden. Innen wurde eine L-förmige Diele geplant, über die sich fast alle Räumlichkeiten der rund 136 m² umfassenden Wohnfläche erreichen lassen. Hierzu gehören das Gäste-WC, das Kinder- oder Gästezimmer, das Arbeitszimmer, der Abstellraum, das Hauptschlafzimmer sowie das Bad mit Dusche und Badewanne. Der Wohn-/Essbereich ist mit über 39 m² großzügig und mit viel Tageslicht verwöhnt. Die Küche mit angeschlossenem Vorratsraum ist durch eine platzsparende Schiebetür vom Wohn-/Essbereich abtrennbar.

Daten + Fakten

| Flächen* | WF | GF |
|-------------|----------------------|----------------------|
| EG | 135,5 m ² | 135,5 m ² |
| gesamt | 135,5 m ² | 135,5 m ² |
| Dachneigung | | 32° |
| Kniestock | | 71 cm/40 |
| Außenmaße | 14,75 m | 12,20 m |

* Alle dargestellten Flächen und Flächenberechnungen zu Wohnflächen (kurz WF) und Grundflächen (kurz GF) wurden gemäß der Verordnung zur Berechnung der Wohnfläche (Wohnflächenverordnung - WoFlV) vom 25. November 2003 (BGBI. I S. 2346) ermittelt.



Haus Voss Grundriss

