



Ländliche Gemütlichkeit pur.

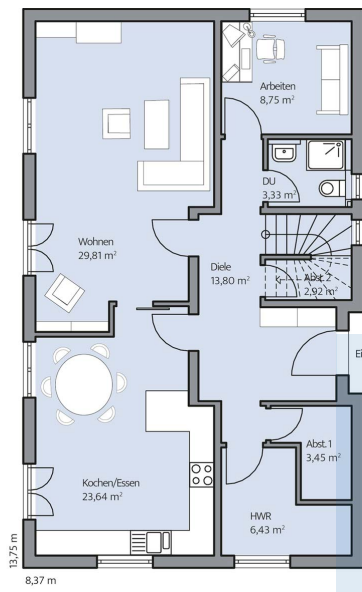
Weiß und blau bestimmen das äußerliche Farbkonzept des rund 8 x 14 m großen Hauses von Familie Zieglmeier, wobei die dunkelblauen Läden einen pfiffigen Kontrast zur hellblauen Fassade setzen. Ein Anbau, mit breit überstehendem Walm-Vordach, sorgt für mehr Wohnfläche im Erdgeschoss sowie für einen überdachten Sitzplatz im Freien. Innen präsentiert das Haus Zieglmeier passen zu seinem ländlichen Charme eine klassische Raumaufteilung. Die Wohnküche mit angegliederter Speisekammer und zusätzlichem Hauswirtschaftsraum bildet das Zentrum, große Glasflächen schaffen einen lichtdurchfluteten Übergang in den Garten. Praktisch ist die Schiebetür zwischen Küche und Wohnbereich, ebenso wie das Arbeits- oder Gästezimmer und das Dusch-WC im insgesamt 90 m² umfassenden Erdgeschoss, das sich so im Alter sogar zum Wohnen auf einer Ebene eignet. Im Obergeschoss ist auf 77 m² Platz für die Individualräume einer vierköpfigen Familie mit zwei Kinderzimmern, einem Schlafzimmer mit separater Ankleide sowie einem gut ausgestatteten Bad. Beheizt wird das Haus durch eine effiziente Luft-Wasser-Wärmepumpe, eine Photovoltaikanlage auf dem Dach produziert eigenen Strom.



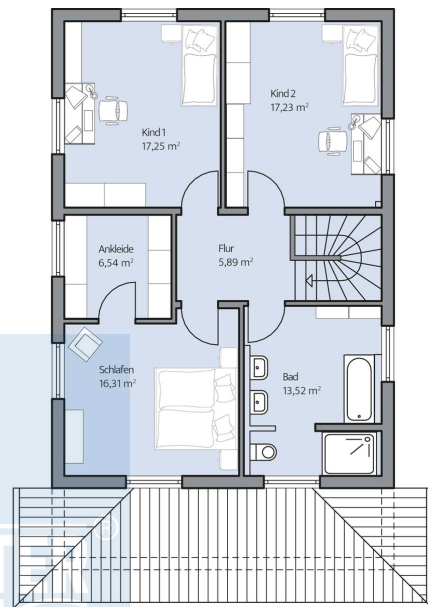
Daten + Fakten

Flächen*	WF	GF
EG	91,3 m ²	92,1 m ²
OG	76,7 m ²	76,7 m ²
Gesamt	168,0 m²	168,8 m²
Dachneigung		20°
Kniestock		235 cm
Außenmaße	13,75 m	8,37 m

* Alle dargestellten Flächen und Flächenberechnungen zu Wohnflächen (kurz WF) und Grundflächen (kurz GF) wurden gemäß der Verordnung zur Berechnung der Wohnfläche (Wohnflächenverordnung - WoFlV) vom 25. November 2003 (BGBI. I S. 2346) ermittelt.



Haus Ziegelmeier Grundriss



Haus Ziegelmeier Grundriss

